

bp ultimate com tecnologia ACTIVE

RALLY RAID PORTUGAL

ALENTEJO ■ RIBATEJO ■ EXTREMADURA

PLANO DE GESTÃO AMBIENTAL

PORTUGUÊS

RALLYRAIDPORTUGAL.COM
AUTOMÓVEL CLUB DE PORTUGAL
2-7 ABRIL 2024
GRÂNDOLA



Energia para todas as etapas

Enfrente todos os desafios com o combustível que lhe permite dar o máximo, desde o primeiro abastecimento: **bp Ultimate com tecnologia ACTIVE.**

- > Até 56 quilómetros extra por depósito*
- > Limpeza e proteção do motor
- > Maximiza e mantém a performance

O melhor, todos os dias

*bp Ultimate Diesel com tecnologia ACTIVE. Testado em comparação com combustíveis em conformidade com as especificações definidas pela legislação em vigor (DL 89/2008, de 30 de Maio, na sua redação actual). Os benefícios anunciados verificam-se em utilizações continuadas e podem variar de acordo com o estado do veículo, estilo de condução ou outros factores. Saiba mais em bp.pt





bp ultimate com tecnologia ACTIVE

2024



RALLY RAID PORTUGAL

ALENTEJO ■ RIBATEJO ■ EXTREMADURA

Índice

1. Organização	2
2. Enquadramento	2
3. Oficiais da Prova	3
4. Responsabilidade do Plano de Gestão Ambiental	3
5. Política Ambiental	3
6. Gestão de Resíduos	4
7. Zona de Lavagem de Veículos	7
8. Proteção da Biodiversidade e Áreas Envolventes	8
9. Proteção do Solo	9
9.1. Tapete Ambiental	9
10. Emissão de Ruído	10
11. Emissões de Gases com Efeito de Estufa	10
12. Meios de Comunicação Digital	11
13. Medidas Preventivas para o Pós-Prova	11
14. Comunicação de Incidente Ambiental	12
15. Mapa Ambiental do Bivouac de Grândola (Portugal)	13
16. Mapa Ambiental do Service Park de Badajoz (Espanha)	14

RALLY RAID PORTUGAL

ALENTEJO ■ RIBATEJO ■ EXTREMADURA

1. Organização

Organizador	ACP - Automóvel Club de Portugal
Representante da organização	ACP Motorsport
Morada	Rua General Humberto Delgado, 3
Código Postal / Localidade / País	2685-340 Prior Velho – Portugal
Telefone e Fax	+351 219 429 187 / +351 219 429 192
Correio eletrónico	acpmotorsport@acp.pt

2. Enquadramento

O BP Ultimate Rally-Raid Portugal é uma estreia absoluta no universo Motorsport, que promete reunir uma competição de autos e motos cheia de adrenalina, emoção e momentos inesquecíveis. De 2 a 7 de abril, a prova, organizada pelo ACP – Automóvel Club de Portugal e integrada pela primeira vez no Campeonato do Mundo de Rally-Raid (W2RC), ocupa o terceiro lugar do calendário de 2024, sendo a única etapa disputada em território europeu, nomeadamente em Portugal e Espanha.

A prova percorrerá um percurso com 1000 quilómetros de caminhos técnicos, maioritariamente largos, e com tipos de piso variados, desde o vasto areal do Litoral Alentejano aos estradões de bom piso em pleno Ribatejo, sem esquecer os caminhos mais pedregosos da Extremadura espanhola. A diversidade é a grande oferta para os cinco dias deste evento, que terão como base a vila de Grândola, no distrito de Setúbal.



O calendário completo do W2RC 2024:

- 5 - 19 JAN: Rali Dakar (Arábia Saudita)
- 25 FEV - 2 MAR: Abu Dhabi Desert Challenge (Emirados Árabes Unidos)
- 2 - 7 ABR: BP Ultimate Rally-Raid Portugal (Portugal)
- 1 - 7 JUN: Desafío Ruta 40 (Argentina)
- 5 - 11 OUT: Rallye du Maroc (Marrocos)

RALLY RAID PORTUGAL

ALENTEJO ■ RIBATEJO ■ EXTREMADURA

3. Oficiais da Prova

Diretor do Evento	Orlando Romana
Diretor de Prova FIA & Open	Horácio Rodrigues
Diretor de Prova FIM	Robert Mentaverri
Responsável de Segurança	Jaime Santos
Responsável Ambiental	Bruno Silva Gomes

4. Responsabilidade do Plano de Gestão Ambiental

ACP – Automóvel Club de Portugal
Departamento de Ambiente e Sustentabilidade

Responsável: Bruno Silva Gomes
Contacto: +351 915 429 785
E-mail: bruno.s.gomes@acp.pt

5. Política Ambiental

O ACP – Automóvel Club de Portugal, enquanto organizador do Rally-Raid Portugal, está empenhado no Programa de Sustentabilidade da FIA e no Código Ambiental da FIM, com o objetivo de minimizar o impacto ambiental da prova, e de ser um exemplo nas questões ambientais, tanto a nível nacional, como internacional.

Neste sentido, o Rally-Raid, através do seu Sistema de Gestão Ambiental, orientar-se-á pelos seguintes princípios:

- Cumprir a legislação ambiental aplicável, bem como outras obrigações voluntariamente assumidas, incluindo o Programa de Acreditação Ambiental da FIA e o Código Ambiental da FIM;
- Informar e formar todas as pessoas envolvidas na organização sobre a política ambiental;
- Promover a consciência ambiental junto das nossas partes interessadas (organização, pilotos, equipas, voluntários, meios de comunicação social, espetadores e todos os fornecedores externos) e incentivá-los a assumir um compromisso pessoal nesta matéria;
- Ter em conta o impacto ambiental na escolha de parceiros e fornecedores, bem como no processo de seleção e aquisição de produtos e serviços;

**RALLY RAID
PORTUGAL**

ALENTEJO ■ RIBATEJO ■ EXTREMADURA

- Reduzir, quando possível, o impacte ambiental nos transportes, incentivando a partilha de automóveis, bem como a utilização de transportes públicos;
- Promover a responsabilidade na preservação do ambiente, gerindo e monitorizando os impactes diretos e indiretos do evento, em particular o consumo de energia e as emissões de gases com efeito de estufa associadas, o consumo de água e outros recursos naturais, e a gestão adequada dos resíduos;
- Incentivar a gestão adequada e proativa dos riscos ambientais, em particular a prevenção da poluição e a resposta à emergência em situações de acidente e/ou catástrofe;
- Promover a melhoria continua nos processos, práticas e desenvolvimentos ambientais, definindo e avaliando objetivos ambientais progressivamente mais ambiciosos.

Esta política ambiental, apoiada por uma forte atitude de “desempenho em função dos objetivos”, será regularmente revista e atualizada, assegurando a melhoria contínua de todo o Sistema de Gestão Ambiental.

A Comissão Organizadora do Rally-Raid Portugal



6. Gestão de Resíduos

Os resíduos são um dos principais impactes do evento, os quais são gerados por todos os envolvidos, sejam pilotos, equipas, organização, fornecedores e público.

Neste sentido, serão instalados pontos de recolha de resíduos indiferenciados e recicláveis em todas as zonas de maior concentração de público, sendo a recolha dos resíduos efetuada no final de cada dia do evento, por equipas especializadas. Serão ainda instalados, sempre que possível, cinzeiros nos locais de público, para a correta recolha das beatas, evitando desta forma que sejam deitadas para o chão.

Serão colocados ecopontos em todas as zonas administrativas da organização, bem como no Bivouac e Parque de Assistência, tanto em Portugal como em Espanha.

Em Portugal, será ainda instalado um autocompactador para as embalagens de plástico e metal, com recurso a energia solar, o qual será disponibilizado pela empresa parceira Ambiental.

**RALLY RAID
PORTUGAL**

ALENTEJO ■ RIBATEJO ■ EXTREMADURA

Existirão zonas dedicadas, nos Parques de Assistência em Portugal e Espanha, para deposição de resíduos perigosos sólidos e líquidos, tais como:

- Embalagens contaminadas (LER 150110)
- Filtros de óleo (LER 160107)
- Embalagens sob pressão (LER 150111)
- Misturas de combustíveis (LER 130703)
- Filtros de ar (LER 150203)
- Pastilhas de travão (LER 160122)
- Absorventes contaminados (LER 150202)
- Outros óleos de motores, transmissões e lubrificação (LER 130208)



É expressamente proibido o derrame de óleos, combustível, ou outros líquidos para o chão. A organização disponibilizará contentores, devidamente identificados, para a sua correta deposição.

Serão ainda disponibilizados, pela organização, sacos de reciclagem a todas as equipas participantes, os quais devem ser utilizados para a segregação dos resíduos produzidos no Parque de Assistência. Quando cheios, devem ser colocados nos contentores apropriados, ou próximo destes, para recolha pelas autoridades locais de gestão de resíduos.

Em Portugal e Espanha, existem 3 contentores para resíduos recicláveis, cujas regras de separação apresentam-se abaixo:



RALLY RAID PORTUGAL

ALENTEJO ■ RIBATEJO ■ EXTREMADURA



PAPEL E CARTÃO
PAPER AND CARDBOARD

DEPOSITAR . DEPOSIT ✓



caixas de cartão, revistas e jornais,
papel de escrita e impressão

cardboard boxes, magazines and newspapers,
writing and printing paper



VIDRO . GLASS

DEPOSITAR . DEPOSIT ✓



garrafas, frascos, boiões

bottles, jars, flacons

NÃO DEPOSITAR . DO NOT DEPOSIT ✗



sacos de plástico, produtos tóxicos, papel sujo, fraldas,
papel vegetal, papel plastificado, autocolantes

plastic bags, toxic products, greaseproof paper, nappies,
soiled paper, plastic-coated paper, self-adhesive labels

NÃO DEPOSITAR . DO NOT DEPOSIT ✗



loças e cerâmicas, sacos de plástico, vidro plano e janelas,
cristais e espelhos, lâmpadas, frascos de medicamentos

porcelain and ceramics, plastic bags, flat glass and windows,
crystals and mirrors, light bulbs, medicine bottles



PLÁSTICO E METAL
PLASTIC AND METAL

DEPOSITAR . DEPOSIT ✓



embalagens de plástico, pacotes de bebida,
latas, sacos de plástico

plastic packaging, beverage cartons,
cans, plastic bags

NÃO DEPOSITAR . DO NOT DEPOSIT ✗



papel e cartão, pilhas, eletrodomésticos,
outros plásticos que não embalagens

paper and cardboard, batteries, domestic appliances,
other plastics items that are not packaging

RALLY RAID PORTUGAL

ALENTEJO ■ RIBATEJO ■ EXTREMADURA

No Bivouac estão definidos os lugares de estacionamento de camiões, caravanas e veículos das várias equipas participantes, pilotos e organização.

Estão ainda definidas as localizações dos WC (mulheres, homens e mobilidade reduzida), balneários, zona de lavagem de veículos, zona de deposição de resíduos, e zona de despejo de águas cinzentas e de WC químico para caravanas (é expressamente proibido esvaziar as latrinas para o solo).

Será ainda assegurada a correta comunicação a todos os visitantes do Bivouac e Parques de Assistência das regras implementadas de segregação de resíduos, em particular:

- A obrigatoriedade de utilizar os pontos de recolha de resíduos disponibilizados pela organização;
- A proibição de derramar qualquer tipo de líquido no chão.

Os Mapas Ambientais definidos para os Parques de Assistência de Grândola e de Badajoz podem ser consultados no final do presente documento.

Uma vez terminado o evento, será feita uma verificação geral de todas as instalações, zonas de público e respetivas zonas envolventes, por forma a eliminar qualquer resíduo que possa existir.

Contributo para os ODS:



7. Zona de Lavagem de Veículos

Encontram-se disponíveis zonas de lavagem de veículos (motos e autos) nas estações de serviço próximas aos Parques de Assistência de Grândola e de Badajoz, devidamente identificadas nos Mapas Ambientais, as quais apresentam todas as condições necessárias para o correto encaminhamento das águas cinzentas, resultantes do processo de lavagem, com separação de óleos e hidrocarbonetos, evitando desta forma potenciais contaminações do solo.

Em linha com os regulamentos ambientais da FIA e da FIM, não é permitida a utilização de qualquer produto de limpeza para a lavagem de veículos de competição, devendo ser utilizada apenas água na lavagem.



É expressamente proibida a lavagem de qualquer veículo (motos e autos) fora das zonas definidas pela organização.

RALLY RAID
PORTUGAL

ALENTEJO ■ RIBATEJO ■ EXTREMADURA

Contributo para os ODS:



8. Proteção da Biodiversidade e Áreas Envolventes

Por forma a proteger o ambiente natural em que se realiza o evento, o desenho do percurso da prova teve em consideração as características naturais dos terrenos envolvidos, não sendo por isso incluídos materiais externos para a definição do percurso. Foram ainda respeitadas as manchas verdes existentes, em particular os arbustos e árvores autóctones, bem como a flora natural possível em redor das mesmas, limpando apenas as passagens estritamente necessárias para a definição do circuito, para garantia da segurança dos participantes.



Toda a sinalética ao longo do percurso da prova será colocada em objetos inertes, sendo retirada no final da prova. Será ainda verificado todo o percurso da prova, para verificação das condições de limpeza, e recolha de eventuais resíduos que possam existir.

Contributo para os ODS:



RALLY RAID PORTUGAL

ALENTEJO ■ RIBATEJO ■ EXTREMADURA

9. Proteção do Solo

Durante a prova, todos os elementos de segurança serão portadores de kits de contenção de derrames, para atuação imediata em caso de derrame acidental de óleos ou de outro líquido potencialmente perigoso. Os kits são constituídos por pá, almofadas absorventes, luvas, saco de plástico, e instruções para atuação em caso de acidente.

9.1. Tapete Ambiental

De acordo com os regulamentos da FIA, FIM, FPAK e FMP, é obrigatório o uso de tapete ambiental nas zonas de assistência e reabastecimento (não aplicável nas estações de serviço comerciais). No caso das Motos/Quads, é ainda obrigatório o uso de tapete ambiental no parque fechado.

Deve ser também utilizado sob qualquer outro equipamento ou depósito com potencial de derrame de líquidos, incluindo geradores elétricos e bidões que contenham líquidos.

O tapete ambiental deve cumprir as dimensões devidamente regulamentadas, e ser composto por uma camada superior absorvente e uma camada inferior impermeável, por forma a evitar derrames de óleo, combustível, e outros líquidos perigosos para o solo.

O não cumprimento da utilização do tapete ambiental, nas várias situações descritas acima, poderá ter penalizações para a equipa envolvida.

Contributo para os **ODS**:



RALLY RAID PORTUGAL

ALENTEJO ■ RIBATEJO ■ EXTREMADURA

10. Emissão de Ruído

Com o objetivo de garantir que todos os veículos em competição cumprem os regulamentos técnicos da FIM e FMP, serão realizadas medições do nível sonoro durante as verificações técnicas. Os escapes das motos/quads serão marcados e, a qualquer momento da prova, os técnicos poderão repetir aleatoriamente os testes de som, com o intuito de minimizar a poluição sonora, tanto quanto possível, nas zonas onde a prova se desenrola.

O volume e orientação dos sistemas de som no Bivouac, e em qualquer outro local do evento, serão monitorizados em permanência, para que não sejam ultrapassados os níveis sonoros definidos no código ambiental da FIM.

Contributo para os **ODS**:



11. Emissões de Gases com Efeito de Estufa

A fim de reduzir as emissões de gases com efeito de estufa pelos veículos de competição, veículos de assistência, veículos da organização e veículos do público em geral, é fortemente recomendado que apenas se ligue o veículo em causa quando necessário.

É também recomendada a partilha de veículos pelo público, sempre que se desloquem para as zonas autorizadas para o público, reduzindo a quantidade de veículos em circulação e a consequente emissão de gases com efeito de estufa resultantes do consumo de combustível.

O estacionamento em áreas protegidas ou em espaços verdes é estritamente proibido. Devem ser utilizados em exclusivo os estacionamentos disponibilizados nos vários locais da prova.

Contributo para os **ODS**:



RALLY RAID PORTUGAL

ALENTEJO ■ RIBATEJO ■ EXTREMADURA

12. Meios de Comunicação Digital

Serão utilizadas as plataformas digitais do ACP para difusão de qualquer comunicação associada à prova (site da prova e quadro oficial digital).

Será utilizado o quadro oficial digital, reduzindo assim o número de impressões dos vários documentos ao longo de todo o evento, assim como o consumo de combustível utilizado nas deslocações das relações com os concorrentes e dos próprios concorrentes.

Quadro oficial na App Sportity com as seguintes passwords:

- RRPORUGALFIA (Evento FIA)
- RRPORUGALFIM (Evento FIM)
- RRPORUGALOPEN (Evento Open)
- RRPORUGALNACIONAL (Evento Nacional)

Contributo para os **ODS**:



13. Medidas Preventivas para o Pós-Prova

A equipa de logística da prova é responsável por retirar toda a publicidade colocada na prova, logo após a abertura dos troços. Todo o material será limpo e arrumado para utilização em eventos futuros, evitando o desperdício de materiais.

A equipa de fitagem é responsável por retirar todas as fitas plásticas que possam ter sido colocadas no âmbito da prova, as quais serão devidamente encaminhadas para reciclagem.

As entidades locais de gestão de resíduos farão a recolha de todos os resíduos produzidos, e de todos os contentores de recolha afetos ao evento (Bivouac, Parques de Assistência, Locais de Interesse para público, etc.). Os resíduos recolhidos serão encaminhados para o destino final mais adequado para o resíduo em causa, preferencialmente a reciclagem.

No final do evento, a organização fará uma volta completa a todos os espaços e troços da prova, com o objetivo de avaliar se todas as condições ambientais iniciais se encontram asseguradas.

Contributo para os **ODS**:



**RALLY RAID
PORTUGAL**

ALENTEJO ■ RIBATEJO ■ EXTREMADURA

14. Comunicação de Incidente Ambiental

Caso seja detetado algum incidente ambiental durante a prova (por exemplo, derrame acidental de líquidos), este deverá ser imediatamente comunicado à organização, para aplicação do plano de ação estabelecido de contenção imediata pelas equipas definidas.

Sempre que possível, devem ser tiradas fotografias do local do incidente ambiental, bem como da intervenção realizada para a sua correção.

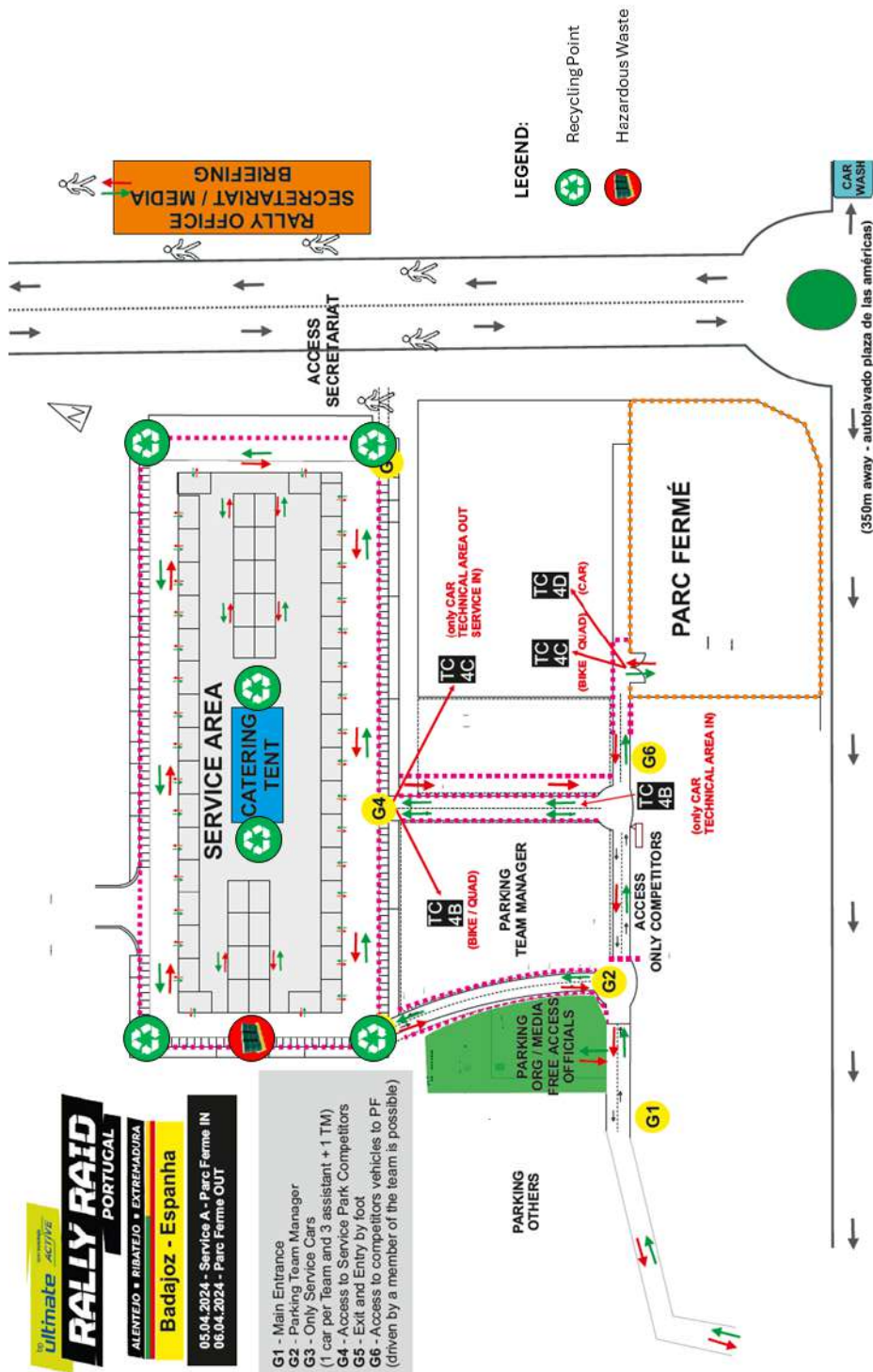
Qualquer comunicação de incidente ambiental, ou esclarecimento relacionado com o presente Plano de Gestão Ambiental, deve ser feita por email (sustentabilidade@acp.pt) ou por WhatsApp (+351 915 429 785).

ENVIAR EMAIL**ENVIAR MENSAGEM**

RALLY RAID PORTUGAL

ALENTEJO ■ RIBATEJO ■ EXTREMADURA

16. Mapa Ambiental do Service Park de Badajoz (Espanha)



ultimate ACTIVE
RALLY RAID PORTUGAL
 ALENTEJO ■ RIBATEJO ■ EXTREMADURA
Badajoz - Espanha
 05.04.2024 - Service A - Parc Férme IN
 06.04.2024 - Parc Férme OUT

- G1 - Main Entrance
- G2 - Parking Team Manager
- G3 - Only Service Cars (1 car per Team and 3 assistant + 1 TM)
- G4 - Access to Service Park Competitors
- G5 - Exit and Entry by foot
- G6 - Access to competitors vehicles to PF (driven by a member of the team is possible)



FIA FIM WORLD RALLY-RAID CHAMPIONSHIP



bp ultimate com tecnologia ACTIVE

RALLY RAID PORTUGAL

ALENTEJO • RIBATEJO • EXTREMADURA

POWERED BY PASSION
SUSTAINABLE BY CHOICE

VAMOS DEIXAR APENAS MARCAS DE PNEU
LET'S LEAVE NOTHING BUT TYRE TRACKS



Use sacos de reciclagem
Use recycling bags



Evite o plástico
Avoid plastics



Evite a produção de resíduos
Avoid the production of waste



Separe todos os resíduos
Separate all the waste



Poupe água e energia
Save water and energy



Partilhe o seu carro
Share your car



Prefira o digital
Prefer digital formats



Não deite lixo para o chão
Do not litter

AUTOMÓVEL CLUB DE PORTUGAL
RALLYRAIDPORTUGAL.COM



ORGANIZAÇÃO



AUTOMÓVEL
CLUB DE PORTUGAL

PATROCINADORES

